

# U-arvotaulukko: puuseinärakenne

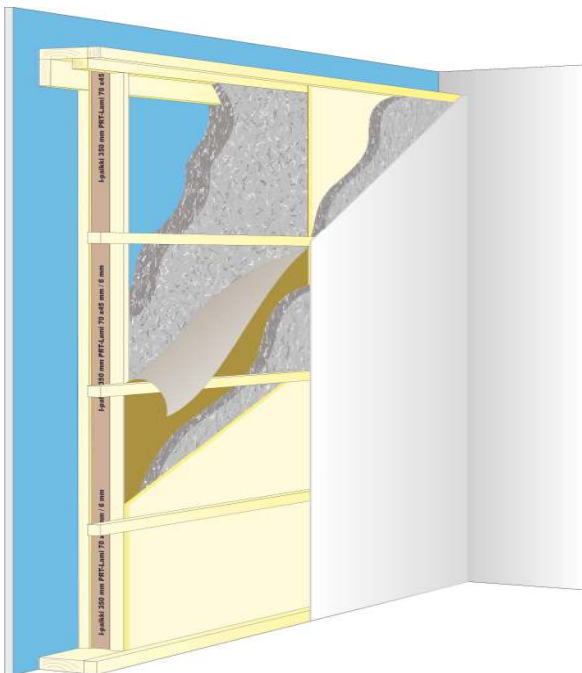


## Ulkoseinän rakenne kerroksittain sisäpinnasta lukien:

- kipsilevy 11 mm,  $\lambda_{dec} = 0,21 \text{ W}/(\text{m K})$
- ilmansulku
- Termex-Selluvilla/ pystyrunko 50 x d, k 600,  $\lambda_{dec} = 0,038 \text{ W}/(\text{m K}) / 0,13 \text{ W}/(\text{m K})$
- Termex-Selluvilla / vaakarunko 50 x 50, k600,  $\lambda_{dec} = 0,038 \text{ W}/(\text{m K}) / 0,13 \text{ W}/(\text{m K})$
- tuulensuoja: huokoinen puukuitulevy 25 mm,  $\lambda_{dec} = 0,055 \text{ W}/(\text{m K})$
- tuuletusväli ja ulkooverhous

## Muut lähtötiedot:

sisä- ja ulkopuolinen pintavastus,  $R_{si} + R_{se} = 0,13 + 0,13 = 0,26 \text{ (m}^2 \text{ K)}/\text{W}$



U-arvo ( $\text{W}/\text{m}^2\text{K}$ )	Eristyspaksuus (mm)	Tiheys	AFr	RAM
0,29	125	35	8	1,08
0,25	150	35	8	1,3
0,22	175	35	8	1,51
0,19	200	35	8	1,73
0,17	225	55	37,2	0,42
0,16	250	55	37,2	0,46
0,15	275	55	37,2	0,51
0,13	300	55	37,2	0,56
0,12	350	55	37,2	0,65
0,11	375	55	37,2	0,75
0,10	400	55	37,2	0,75
0,09	450	55	37,2	0,83

Esitetyt arvot ja kuvat viitteellisiä