

U-arvotaulukko: palkkiyläpohja

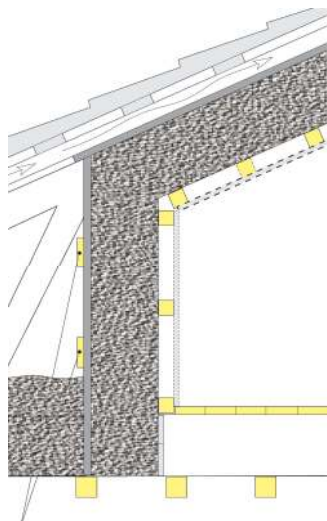


Rakenne kerroksittain sisäpinnasta lukien:

- kipsilevy 11 mm, $\lambda_{dec} = 0,21 W/(m K)$
- harva laudoitus / ilmarako 21 mm
- ilmansulku harvan laudoituksen päällä
- Termex-Selluvilla/ palkit 50 x d, k 900, $\lambda_{dec} = 0,038 W/(m K)$ /0,13 W/(m K)
- huokoinen puukuitulevy 12 mm, $\lambda_{dec} = 0,055 W/(m K)$
- tuulettuva ilmapöly ja vesikatko yhtenäisellä aluskatteella

Muut lähtötiedot:

- sisä- ja ulkopuolinen pintavastus, $R_{si} + R_{se} = 0,1 + 0,1 = 0,2 (m^2 K)/W$
- rakenteen ilmaraon lämmönvastus, $R_q = 0,16 (m^2 K)/W$
- katon ilmatilan lämmönvastus, $R_u = 0,20 (m^2 K)/W$



U-arvo (W/m ² K)	Eristyspaksuus (mm)	Tiheys	AFr	RAM
0,19	200	42	13,7	1,01
0,17	225	43	13,7	1,05
0,16	250	43	13,7	1,17
0,14	275	43	13,7	1,29
0,13	300	44	16	1,3
0,12	325	44	16	1,41
0,11	350	44	16	1,52
0,10	400	45	17,2	1,6
0,09	450	45	17,2	1,8
0,08	500	45	17,2	2
0,07	575	45	17,2	2,3

Esitetyt arvot ja kuvat viitteellisiä