

# U-arvotaulukko seinärakenne

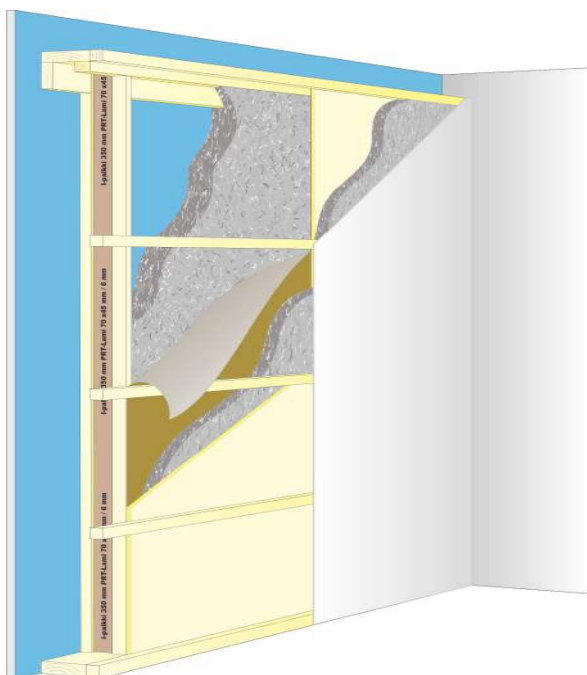


## Ulkoseinän rakenne kerroksittain sisäpinnasta lukien:

- kipsilevy 11 mm,  $\lambda_{dec} = 0,21 \text{ W}/(\text{m K})$
- ilmansulku
- Termex-Selluvilla/ pystyrunko 50 x d, k 600,  $\lambda_{dec} = 0,039 \text{ W}/(\text{m K}) / 0,13 \text{ W}/(\text{m K})$
- Termex-Selluvilla / vaakarunko 50 x 50, k600,  $\lambda_{dec} = 0,039 \text{ W}/(\text{m K}) / 0,13 \text{ W}/(\text{m K})$
- tuulensuoja: huokoinen puukuitulevy 25 mm,  $\lambda_{dec} = 0,055 \text{ W}/(\text{m K})$
- tuuletusväli ja ulkoverhous

## Muut lähtötiedot:

sisä- ja ulkopuolinen pintavastus,  $R_{si} + R_{se} = 0,13 + 0,13 = 0,26 \text{ (m}^2 \text{ K)}/\text{W}$



U-arvo ( $\text{W}/\text{m}^2\text{K}$ )	Eristyspaksuus (mm)
0,29	125
0,24	155
0,22	175
0,20	200
0,18	225
0,17	250
0,14	300
0,13	325
0,12	350
0,11	400
0,10	425
0,09	450

Esitetyt arvot ja kuvat viitteellisiä