

# U-arvotaulukko palkkiyläpohja

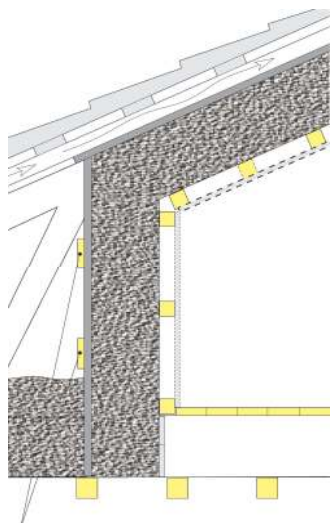


## Rakenne kerroksittain sisäpinnasta lukien:

- kipsilevy 11 mm,  $\lambda_{dec} = 0,21 \text{ W/(m K)}$
- harva laudoitus / ilmarako 21 mm
- ilmansulku harvan laudoituksen päällä
- Termex-Selluvilla/ palkit 50 x d, k 900,  $\lambda_{dec} = 0,039 \text{ W/(m K) / 0,13 W/(m K)}$
- huokoinen puukuitulevy 12 mm,  $\lambda_{dec} = 0,055 \text{ W/(m K)}$
- tuulettuva ilmaväli ja vesikatto yhtenäisellä aluskatteella

## Muut lähtötiedot:

- sisä- ja ulkopuolinen pintavastus,  $R_{si} + R_{se} = 0,1 + 0,1 = 0,2 \text{ (m}^2 \text{ K)/W}$
- rakenteen ilmaraon lämmönvastus,  $R_g = 0,16 \text{ (m}^2 \text{ K)/W}$
- katon ilmatilan lämmönvastus,  $R_u = 0,20 \text{ (m}^2 \text{ K)/W}$



U-arvo (W/m <sup>2</sup> K)	Eristyspaksuus (mm)
0,22	175
0,19	200
0,17	225
0,16	250
0,15	275
0,13	300
0,12	350
0,11	375
0,10	400
0,09	450
0,08	500
0,07	575

Esitetyt arvot ja kuvat viitteellisiä